

## Junta de expansión de acero serie DGL.

### ❖ Conexión:

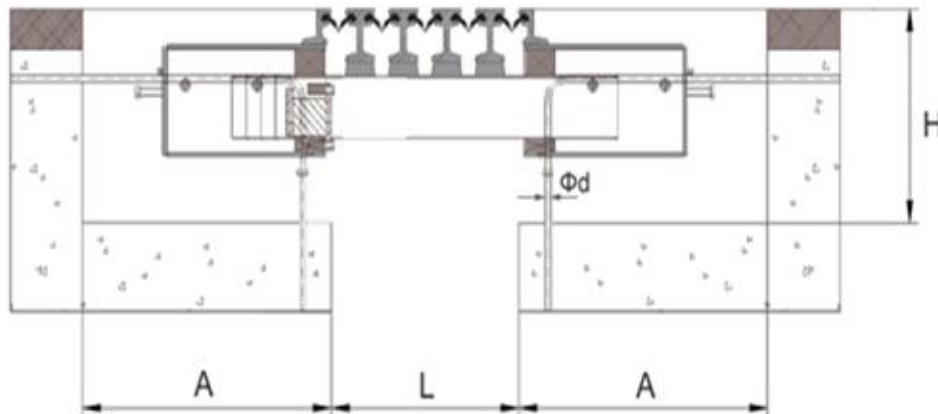
Cada viga central es conectada con las correspondientes vigas transversales a través de los bloques de rodamiento y forman una unidad de control de rodamiento y desplazamiento relativamente independiente con una estructura estable y confiable.

### ❖ Sistema de control de desplazamiento:

Los resortes de desplazamiento están dispuestos entre vigas transversales para unir las unidades de control de desplazamiento en serie y luego la expansión del extremo de la viga cambia, tales resortes de desplazamiento realizan el control de igual distancia para la unidad de control de desplazamiento al generar una deformación equivalente.

### ❖ Estructura impermeable:

Las vigas central y de borde son provistas de una cavidad mecanizada, en la cual la banda de sellado de caucho está incrustada con abrazaderas especiales, para mantener el agua de lluvia sobre la junta de expansión y evitar la erosión de la estructura del puente.



Principales parámetros de diseño de la junta de dilatación:

ESPECIFICACIONES	BRECHA N°	DESPLAZAMIENTO	VIGA DE DISTANCIA	TAMAÑO DE LA RANURA		TAMAÑO DE LA BARRA DE REFUERZO		
	N	B	L	A	H	H <sub>1</sub>	n	d
DGI 160	2	160	110-270	350	350	135	90	16
DGI 240	3	240	190-430	440	350	135	90	16
DGI 320	4	320	270-590	530	400	135	90	16
DGI 400	5	400	350-750	610	450	135	90	16
DGI 480	6	480	430-910	690	470	135	90	16